



# Nutrison Multi Fibre

Fuldgyldig sondeernæring tilsat kostfibre (MF6™ Multi Fibre blanding) til patienter med et normalt energibehov. Valle-domineret proteinblanding bestående af animalske og vegetabiliske proteinkilder. Beriget med fiskeolie. Glutenfri. Klinisk laktosefri.

**Nutrison Multi Fibre** har en energitæthed på 1,0 kcal/ml. Fuldgyldig ved 1500 ml (1500 kcal).

Proteinkilderne i **Nutrison Multi Fibre** stammer fra valle, kasein (begge mælkeproteiner), ærter og soya. Denne blanding af animalske og vegetabiliske proteiner giver en aminosyresammensætning, som følger de nyeste anbefalinger fra WHO 2007. Et højt indhold af valleprotein giver en hurtigere ventrikeltømning, som kan forbedre tolerancen.

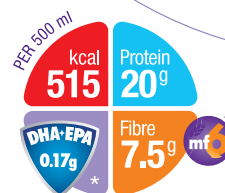
Fedsammensætningen består af solsikke- og rapsolie, MCT og DHA-EPA fiskeolier.

**Nutrison Multi Fibre** er en standard sondeernæring tilsat en blanding af 6 forskellige kostfibre (MF6™ Multi Fibre blanding). Multi Fibre blandingen reflekterer den fibersammensætning man får via en sund kost. Fibre er gunstige for tarmfunktionen og *Nordiske Næringsstofanbefalinger* (2004) angiver, at *indtaget af kostfibre bør for voksne være 25-35 gram/dag, som svarer til 3 gram/MJ* (13 gram/1000 kcal). Multi Fibre blandingen har dokumenteret prebiotisk effekt.<sup>1</sup>

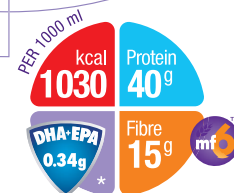
**Nutrison Multi Fibre** indeholder også en blanding af naturlige karotenoider, som er vigtige bestanddele i frugt og grøntsager.

## Vareinformation

	Nutricias varenummer	Salgsenhed
Nutrison Multi Fibre	66001 (500 ml)	8 x 500 ml pack
Nutrison Multi Fibre	66002 (1000 ml)	8 x 1000 ml pack



\*Docosahexaenoic acid / Eicosapentaenoic acid



\*Docosahexaenoic acid / Eicosapentaenoic acid

1. Guimber D et al. A specific Multi-Fibre mixture in paediatric enteral nutrition is well tolerated and increases bifidobacteria. Presented at ESPGHAN 2007.



## Næringsindhold pr. 100 ml Nutrison Multi Fibre:

<b>ENERGI</b>	kcal	103	<b>VITAMINER</b>		
	kJ	430	A	µg RE	82
<b>PROTEIN</b>	g	4,0	Karotenoider	mg	0,20
nitrogen	g	0,6	D	µg	1,0
kasein	g	1,0	E	mg α-TE	1,3
valle	g	1,4	K	µg	5,3
soya	g	0,8	B <sub>1</sub>	mg	0,15
ærter	g	0,8	B <sub>2</sub>	mg	0,16
<b>FEDT</b>	g	3,9	Niacin	mg-NE	1,8
Mættet	g	1,0	Pantothenesyre	mg	0,53
MCT	g	0,6	B <sub>6</sub>	mg	0,17
monoumættet	g	2,2	Folsyre	µg	27
polyumættet	g	0,7	B <sub>12</sub>	µg	0,21
linolsyre	mg	499	Biotin	µg	4,0
α-linolensyre	mg	134	C	mg	10
C 20:4, n-6 (AA)	mg	1,29	Cholin	mg	37
C 20:5, n-3 (EPA)	mg	19,5	<b>ENERGIFORDELING</b>		
C 22:6, n-3 (DHA)	mg	14,0	Protein	E%	15,6
omega-6/omega-3		2,87	Fedt	E%	34,0
<b>KULHYDRAT</b>	g	12,3	Kulhydrat	E%	47,5
sukkerarter	g	0,8	Fibre	E%	2,9
laktose	g	<0,025	<b>VAND</b>	ml	83
fruktose	g	0,0	Osmolaritet	mOsmol/l	250
polysakkarider	g	11,3	Osmolalitet	mOsmol/kg H <sub>2</sub> O	300
stivelse	g	0,2	Potential Renal		
andre	g	0,2	Solute Load	mOsmol/l	369
<b>KOSTFIBRE</b>	g	1,5	Viskositet	mPa.s	18
Opløselige	g	0,7	PH værdi	pH	6,8
Uopløselige	g	0,8			
<b>MINERALER</b>					
Natrium	mg (mmol)	100 (4,3)			
Kalium	mg (mmol)	150 (3,8)			
Klor	mg (mmol)	125 (3,5)			
Kalcium	mg (mmol)	80 (2,0)			
Fosfor	mg (mmol)	72 (2,3)			
Magnesium	mg (mmol)	23 (0,9)			
Jern	mg	1,6			
Zink	mg	1,2			
Kobber	µg	180			
Mangan	mg	0,33			
Fluor	mg	0,10			
Molybdæn	µg	10			
Selen	µg	5,7			
Chrom	µg	6,7			
Jod	µg	13			

### Indikation:

Sondeernæring til patienter med normalt energibehov. MF6™ Multi Fibre blandingen bidrager til at normalisere tarmfunktionen.

### Dosering:

Fuldgyldig ved 1500 ml (1500 kcal).

### Kontraindikationer:

Patienter med behov for fiberfri diæt, spædbørn, patienter med galakto-sæmi, intolerance mod et eller flere af produktets ingredienser.

### Forholdsregel:

Anvendes med forsigtighed til børn 1-6 år. Vær forsigtig ved tilstand eller brug af medikamenter som nedsætter tarmmotiliteten stærkt.

### Administration:

Enteral ernæringspumpe anbefales. Ved brug af gravity set bør ch  $\geq 8$ .

### Holdbarhed:

12 måneder fra produktionsdato. Efter åbning 24 timer. Holdbarhedsdato fremgår på emballagen.

### Opbevaring:

Lagres tørt og mellem 5–25° C.

### Ingredienser:

Vand, maltodextrin, vegetabiliske olier (solsikke, raps, MCT), kostfibre (soyapolysakkarider, resistent stivelse, inulin, arabisk gummi, cellulose, oligofruktose), valleprotein koncentrat (fra mælk), natriumcaseinat (fra mælk), ærteproteinisolat, soyaproteinisolat, emulgator (soyalecithin), surhedsregulerende middel (citronsyre), natriumchlorid, fiskeolie, tricalciumfosfat, trikaliumcitrat, dikaliumhydrogenfosfat, kaliumhydroxid, kaliumchlorid, carotenoider (indeholder soya  $\beta$ -caroten, lutein, lycopen), cholinchlorid, calciumhydroxid, magnesiumhydroxid, magnesiumhydrogenfosfat, natrium L-ascorbat, jernlaktat, zinksulfat, nicotinamid, retinylacetat, DL- $\alpha$ -tocoferylacetat, kobberglukonat, natriumselenit, mangansulfat, calcium d-pantothenat, chromchlorid, D-biotin, cholecalciferol, pteroylmonoglutaminsyre, thiaminhydrochlorid, natriummolybdat, riboflavin, natriumflourid, kaliumiodid, phytomenadion, cyanocobalamin.