

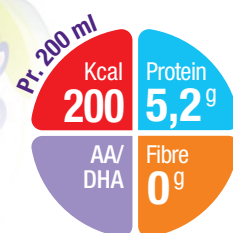
INFATRINI PEPTISORB

Ernæringsmæssig komplet, energirig og peptidbaseret.

Infatrini Peptisorb er en ernæringsmæssig komplet, energirig modermælkserstatning baseret på ekstensivt hydrolyseret protein til ernæringsmæssig behandling af sygdomsrelateret underernæring hos spædbørn med toleranceproblemer, som har svækket vækst eller øgede ernæringsmæssige behov og/eller kræver væskerestriktion. Kan anvendes fra første leveuge til 18 mdr. eller op til 9 kg. En klar-til-brug færdigblanding.

Infatrini Peptisorb er beriget med langkædede fedtsyrer, arachidonsyre (AA) og docosahexaensyre (DHA) på et niveau, der svarer til brystmælk og som følger internationale retningslinjer.^{1,2} **Infatrini Peptisorb** er også beriget med nukleotider, som findes naturligt i brystmælk.³ **Infatrini Peptisorb** indeholder ikke fibre og er naturligt fri for gluten.

1. Koletzko B et al. J Perinat Med 2008; 36:5-14. 2. Brenna JT et al. Am J Clin Nutr 2007; 85: 1457-64. 3. Thorell L et al. Pediatr Res 1996; 40:845-52.



* Arakidonsyre / Dokosahexaensyre

VAREINFORMATION

	Nutricia varenr.	Salgsenhed
Infatrini Peptisorb	584427	24 x 200 ml flaske

NUTRICIA
Infatrini
Peptisorb

NÆRINGSINDHOLD PR. 100 ML INFATRINI PEPTISORB:

Energi			Vitaminer		
	kJ	420	Vitamin A	µg RE	81
	kcal	100	Carotenoider	mg	0,04
Fedt (47,0 E%)			Vitamin D ₃	µg	1,7
- heraf mættet	g	5,4	Vitamin E	mg α-TE	1,2
- MCT fedt	g	3,4	Vitamin K	µg	6,7
- enkeltumættet	g	2,7	Tiamin	mg	0,15
- flerumættet	g	1,3	Riboflavin	mg	0,15
- linolsyre	g	0,7	Niacin	mg NE	1,2
- α-linolensyre	g	0,42	Pantotensyre	mg	0,45
- arakidonsyre	g	0,08	Vitamin B ₆	mg	0,06
- dokosaheksaensyre	mg	15,8	Folsyre	µg	15
Ratio n-6:n-3	mg	15,7	Vitamin B ₁₂	µg	0,41
		4,2:1	Biotin	µg	2,3
			Vitamin C	mg	12
Kulhydrat (41,0 E%)			Andre næringsstoffer		
- heraf sukkerarter	g	10,3	Kolin	mg	14
- deraf laktose	g	2,7	L-karnitin	mg	2
	g	0,1	Inositol	mg	5
Kostfibre (0 E%)			Taurin	mg	7
- opløselige	g	0	Nykleotider	mg	2,8
- uopløselige	g	-	Vand	g	86
Protein (10,0 E%)			Osmolaritet	mOsm/l	295
	g	2,6	Osmolalitet	mOsm/kg H ₂ O	350
Mineraler og sporstoffer					
Salt	g	0,081			
Natrium	mg (mmol)	32 (1,4)			
Kalium	mg (mmol)	108 (2,8)			
Chlorid	mg (mmol)	64 (1,8)			
Calcium	mg (mmol)	80 (2,0)			
Fosfor	mg (mmol)	40 (1,3)			
Magnesium	mg (mmol)	8,0 (0,3)			
Jern	mg	1,00			
Zink	mg	0,90			
Kobber	mg	0,060			
Fluor	mg	-			
Mangan	µg	75			
Molybdæn	µg	6,0			
Selen	µg	2,0			
Krom	µg	4,0			
Jod	µg	15			

Ingredienser

Demineraliseret vand, maltodextrin, valleproteinkoncentrat (fra komælk), glukosesirup, vegetabilisk fedt (mellemkædede triglycerider (palme- og kokosolie, raps-, solsikke- og encelleolie), emulgator (mono- og diglyceriders citronsyreestere), dikaliumhydrogenfosfat, surhedsregulerende middel (citronsyre), kaliumchlorid, fiskeolie, kaliumhydroxid, kalciumhydroxid, trikaliumfosfat, natrium-L-askorbat, cholinchlorid, magnesiumcarbonat, taurin, jernholdig lactat, inositol, β-caroten, natriumhydroxid, zinksulfat, DL-α-tocopheryllacetat, L-carnitin, nikotinamid, retinylacetat, cytidin-5-monophosphat, cholecalciferol, adenosin-5-phosphat, uridin-5-monophosphat dinatriumsalt, inosin-5-monophosphat dinatriumsalt, calcium-D-pantothenat, kobbergluconat, guanosin-5-monophosphat dinatriumsalt, tiaminhydroklorid, cyanocobalamin, mangansulfat, kaliumiodid, D-biotin, natriumselenit, pteroylmonoglutaminsyre, riboflavin, phytomenadion, pyridoxinhydrochlorid.

Indhold pr. 100 ml:

- 100 kcal
- 2,6 g protein fra valleprotein (10 E%)
- 5,4 g fedt fra raps, palmeolie, kokos- og solsikkeolie, enkeltcelleolie og fiskeolie (49 E%)
- 10,3 g kulhydrater fra maltodextrin og glukosesirup (41 E%)

Anvendelse: Infatrini Peptisorb kan bruges på flere måder, som sondeernæring, drik eller som berigelse kombineret med en anden mælkeerstatning eller mad.

Kontroller flaske, låg og folio, og ryst flasken før brug. Hæld den ønskede mængde i en sutteflaske, kop eller beholder.

Infatrini Peptisorb kan serveres ved stuetemperatur eller varmes til spisetemperatur svarende til 37 grader. Hvis Infatrini Peptisorb opvarmes, kontrolleres blandingens temperatur ved at dryppe et par dråber på håndledet, før barnet indtager blandingen. Må ikke opvarmes i mikrobølgeovn, da dette giver ujævn opvarmning med risiko for, at en del af blandingen bliver for varm og herved kan forårsage forbrændinger.

Dosering: Som anbefalet af læge eller diætist. Kan anvendes som eneste ernæringskilde til børn fra 0-18 måneder eller op til 9 kg.

Holdbarhed: Holdbarhed er 9 måneder fra produktionsdato. Holdbarhedsdato fremgår af mærkning på flasken.

Opbevaring: Uåbnede flasker opbevares ved stuetemperatur. Efter åbning kan flaskerne opbevares i køleskab op til 12 timer. Åbnet flaske som opbevares ved stuetemperatur bør anvendes inden for 4 timer og inden for en time ved indtagelse fra sutteflaske. Rester, som har været opvarmet, må ikke gemmes og genbruges. Ved sonde er hængetiden maks. 4 timer.

Bemærk: Modernælk er den bedste ernæring til spædbarnet. Hvis modernælk ikke kan gives eller ikke er tilstrækkeligt, er Infatrini Peptisorb en mulighed. Kan anvendes som eneste ernæringskilde fra første leveuge indtil 18 mdr. eller op til 9 kg.

Infatrini Peptisorb er en fødevarer til særlige medicinske formål og skal anvendes i samråd med læge.

Nutricia A/S | Tlf. 7021 0709 | Fax 7021 0708 | E-mail ordre@nutricia.dk | www.nutricia.dk