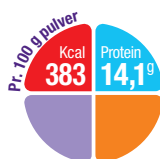


BASIC-F

Til ernæringsmæssig håndtering af tilstande med forstyrrelser i fedtmetabolismen, fx fedtmalabsorption og/eller dårlig fordøjelse af fedt, chylotorax eller medfødt defekt i betaoxidation.

Basic-F er et pulver med meget lavt indhold af fedt. Indeholder en blanding af protein, kulhydrat, vitaminer, mineraler og sporstoffer. Glutenfri.

Basic-F er en fødevarer til særlige medicinske formål og skal anvendes i samråd med læge.



Smagsvarianter

Neutral smag.

Indikation

Til ernæringsmæssig håndtering af spædbørn og børn, som har forstyrrelser i fedtmetabolismen, fx fedtmalabsorption og/eller dårlig fordøjelse af fedt, chylotorax eller defekt i betaoxidation.

Dosering

Doseringen er individuel og fastsættes af læge og/eller klinisk diætist. Må suppleres med en egnet fedtkilde tilpasset medicinsk tilstand og individuel tolerance. Skal suppleres med essentielle fedtsyrer for at dække det daglige behov.

Bemærk

Kun til enteralt brug. Må ikke indgives parenteralt. Ikke egnet som eneste kilde til ernæring.

Anvendelse

Brug altid den medfølgende måleske til at få den korrekte dosering. For hver måleske (4,8 g) tilføjes 30 ml vand for at opnå anbefalet fortynding (14,4 % vægt/volumen).

I begyndelsen kan en lavere fortynding være nødvendig for at sikre god tolerance. Pulveret er ikke sterilt og skal derfor tilberedes umiddelbart før brug. Blandingen må ikke varmes i mere end 15 minutter før måltidet og må ikke koges eller varmes i mikrobølgeovn. Rester af tilberedt mad, der ikke bruges inden for en time, skal kasseres.

Flaskeernæring:

1. Vask hænderne grundigt og rengør tilberedningsområdet. Steriliser flasker og sutter.
2. Kog frisk vand i 5 minutter, eller indtil elkedlen slukker. Til børn over 1 år behøver vandet ikke koges, såfremt vandkvaliteten er god, men pulveret opløses bedst i varmt vand.
3. Afkøl vandet i mindst 30 minutter til det føles lunkent på indersiden af håndledet. Hæld den ønskede mængde vand i en steriliseret sutteflaske/holder.
4. Tilsæt det foreskrevne antal måleskeer af pulver til vandet.
5. Ryst eller rør indtil pulveret er opløst.
6. Husk at kontrollere, at blandingen har den korrekte temperatur ved at placere et par dråber på indersiden af håndledet.

Holdbarhed og opbevaring

Opbevares tørt og køligt. Sæt altid låget på beholderen efter brug. Skal anvendes inden for en måned efter åbning. Mindst holdbar til: se bunden af dåsen.

Ingredienser

Maltodextrin, laktose (fra komælk), skummetmælk, kartoffelstivelse, vallepulver (fra komælk), calciumcarbonat, inositol, natriumhydroxid, cholinchlorid, natrium-L-ascorbat, emulgator (mono- og diglycerider af fedtsyrer), magnesiumhydrogenphosphat, jernsulfat, L-ascorbinsyre, DL- α -tocopherylacetat, cholinbitartrat, zinksulfat, taurin, retinylacetat, nikotinamid, L-carnitin, calcium-D-pantothenat, kobbersulfat, thiaminmononitrat, pyridoxinhydrochlorid, mangansulfat, chromchlorid, pteroylmonoglutaminsyre, kaliumjodid, phytomenadion, natriummolybdat, natriumselenit, cholecalciferol, D-biotin.

VAREINFORMATION

Produktnavn	Nutricia varenr.	Salgsenhed
Basic-F	653748	6 x 300 g dåse

Næringsindhold

		Pr. 100 g	Pr. 100 ml (14,4 g pulver)
Energi	kJ	1627	234
	kcal	383	55
Fedt (1,5 E%)	g	0,65	0,09
- heraf mættede fedtsyrer	g	0,49	0,07
- enkeltumættede fedtsyrer	g	0,14	0,02
- flerumættede fedtsyrer	g	0,02	0
-- linolsyre (LA)	g	0,01	0,002
-- α -linolensyre (ALA)	g	0,003	0,001
-- arachidonsyre (ARA)	g	-	-
-- docosahexaensyre (DHA)	g	-	-
Kulhydrat (83,8 E%)	g	80,3	11,6
- heraf sukkerarter	g	39,5	5,7
-- fructose	g	0	0
-- laktose	g	38,2	5,50
-- galactose	g	0	0
-- glucose	g	0,34	0,05
Kostfibre (0 E%)	g	0	0
Proteinækvivalent (14,7 E%)	g	14,1	2,0
Salt	g	0,40	0,06
Mineraler og sporstoffer			
Natrium	mg (mmol)	159 (6,92)	22,9 (1,00)
Kalium	mg (mmol)	415 (10,6)	59,8 (1,53)
Chlorid	mg (mmol)	245 (6,91)	35,3 (0,99)
Calcium	mg (mmol)	428 (10,7)	61,7 (1,54)
Fosfor	mg (PO ₄ mmol)	265 (8,55)	38,1 (1,23)
Magnesium	mg (mmol)	36,3 (1,49)	5,22 (0,21)
Jern	mg	6,95	1,00
Zink	mg	3,67	0,53
Kobber	mg	0,36	0,051
Mangan	mg	0,038	0,006
Molybdæn	μ g	23,1	3,33
Selen	μ g	13,5	1,95
Chrom	μ g	12,0	1,72
Jod	μ g	61,3	8,83
Vitaminer			
Vitamin A	μ g	485	69,9
Vitamin D	μ g	8,79	1,27
Vitamin E	mg (mg α -TE)	7,5 (5,54)	1,80 (0,80)
Vitamin K	μ g	20,8	3,00
Tiamin	mg	0,42	0,06
Riboflavin	mg	0,71	0,10
Niacin	mg (mg NE)	4,16 (8,12)	0,60 (1,17)
Pantotensyre	mg	2,44	0,35
Vitamin B ₆	mg	0,31	0,05
Folinsyre	μ g	53,8	7,74
Folat	μ g	89,6	12,9
Vitamin B ₁₂	μ g	1,19	0,17
Biotin	μ g	13,0	1,88
Vitamin C	mg	57,3	8,25
Andet			
Kolin	mg	80,7	11,6
Inositol	mg	90,2	13,0
L-karnitin	mg	6,88	0,99
Taurin	mg	6,25	0,90
Osmolalitet	mOsmol/kg H ₂ O		260

Basic-F pr. 100 ml med en fortynding på 14,4 g/100 ml giver:

- 55 kcal
- 0,09 g fedt (1,5 E%)
- 11,6 g kulhydrat fra maltodextrin (83,8 E%)
- 2,0 g protein (14,7 E%)