

NUTRISON PROTEIN PLUS ENERGY MULTI FIBRE

Ernæringsmæssig komplet protein- og energirig sondeernæring tilsat kostfibre (MF6™ Multi Fibre blanding). Til ernæringsmæssig håndtering af sygdomsrelateret underernæring hos patienter med øget proteinbehov/metabolisk stress. Glutenfri. Laktosefattig.

Nutrison Protein Plus Energy Multi Fibre har en energitæthed på 1,5 kcal/ml og et proteinindhold på 7,5 g protein/100 ml (20E%). Ernæringsmæssig komplet til voksne og børn >10 år ved 1000 ml (1500 kcal).

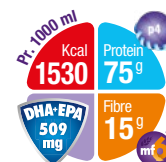
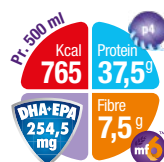
Nutrison Protein Plus Energy Multi Fibre er beregnet til ernæringsmæssig håndtering af sygdomsrelateret underernæring hos patienter med en fungerende mavetarmkanal.

Nutrison Protein Plus Energy Multi Fibre indeholder p4, som er en blanding af animalske og vegetabiliske proteiner fra fire forskellige kilder: valle, kasein, ærter og soya. Denne blanding af proteiner giver en aminosyresammensætning, som følger de nyeste anbefalinger fra WHO og som støtter god tolerance.¹²

Nutrison Protein Plus Energy Multi Fibre indeholder MF6™, som er en blanding af seks forskellige kostfibre. Denne blanding afspejler den fibersammensætning, man får via en sund kost. MF6™ Multi Fibre blandingen bidrager til en god tarmfunktion.^{3,4,5}

Nutrison Protein Plus Energy Multi Fibre indeholder også MCT og DHA-EPA fiskeolier, samt en blanding af naturlige carotenoider.

Nutrison Protein Plus Energy Multi Fibre er en fødevarer til særlige medicinske formål og skal anvendes i samråd med læge.



Indikation

Sondeernæring til ernæringsmæssig håndtering af sygdomsrelateret underernæring. Til patienter med et øget energi- og proteinbehov. Egnet som eneste kilde til ernæring til voksne og børn >10 år.

Dosering

Ernæringsmæssig komplet til voksne og børn >10 år ved 1000 ml (1500 kcal), eller som supplement i henhold til ordination. Dosering er individuel og bør ordineres af læge eller klinisk diætist.

Forholdsregler

Anvendes med forsigtighed til børn under 10 år. Må ikke anvendes intravenøst. Kun til enteralt brug.

Kontraindikationer

Uegnet til spædbørn og patienter med galaktosæmi eller intolerance mod et eller flere af produktets ingredienser. Uegnet til patienter, der har brug for en fiberfri kost.

Administration

Enteral ernæringspumpe anbefales. Ved brug af gravity set bør anvendes ch ≥ 8 . Omrystes inden brug og anvendes tempereret.

Holdbarhed

12 måneder fra produktionsdato. Efter åbning 24 timer under forudsætning af aseptisk håndtering. Holdbarhedsdato fremgår af pakningen.

Opbevaring

Uåbnede pakninger opbevares tørt og mellem 5-25°C. Åbnede pakninger opbevares i køleskab og anvendes inden 24 timer. Tilsluttet det lukkede system kan Nutrison Protein Plus Energy Multi Fibre hænges 24 timer ved stuetemperatur.

1. Food and Agriculture Organization of the United Nations – Report of an FAO Expert Consultation. [internet]. Italien. Rom. 2013. Tilgængelig på: <http://www.fao.org/ag/humannutrition/35978-02317b979a686a57aa4593304ffc17f06.pdf> (p. 27). 2. Kuyumcu S et al. A Noncoagulating Enteral Formula Can Empty Faster From The Stomach: A Double-Blind, Randomized Crossover Trial Using Magnetic Resonance Imaging. Journal of Parenteral and Enteral Nutrition 2015;39(5):544-551. 3. Silk DBA et al. The effect of a polymeric enteral formula supplemented with a mixture of six fibres on normal human bowel function and colonic motility. Clin Nutr 2001;20:49-58. 4. Wierdsma NJ, et al. Comparison of two tube feeding formulas enriched with guar gum or mixed dietary fibres. Ned Tijdsch Dietisten 2001;56:243-7. 5. Jakobsen LH, et al., Gastrointestinal tolerance and plasma status of carotenoids, EPA and DHA with a fiberenriched tube feed in hospitalized patients initiated on tube nutrition: Randomized controlled trial, Clinical Nutrition (2016), <http://dx.doi.org/10.1016/j.clnu.2016.02.001>

Ingredienser

Vand, glukosesirup, maltodextrin, vegetabilsk fedt (solsikkeolie, rapsolie, MCT-fedt (kokosnød- og palmekerneolie)), valleprotein (fra **komælk**), kaseinat (fra **komælk**), kostfibre (inulin, oligofruktose, arabisk gummi, **soyap** polysakkarider, cellulose, resistent stivelse), **soyap** protein, ærteprotein, emulgator (**soyalec**itin), **fiske**-olie, kaliumhydroxid, kaliumcitrat, calciumcarbonat, carotenoide (indeholder **soya**) β -caroten, lutein, lycopene oleoresin fra tomater), kolinchlorid, kaliumchlorid, syreregulerende middel (citronsyre), natrium L-ascorbat, magnesiumhydroxid, jernlaktat, zinksulfat, retinylacetat, DL- α tocopherylacetat, kobberglukonat, mangansulfat, natriumselenit, nikotinamid, calcium D-pantothenat, cholecalciferol, kromchlorid, natriumflourid, thiamin hydrochlorid, D-biotin, pteroylmonoglutaminsyre, pyridoxin hydrochlorid, riboflavin, kaliumiodid, natriummolybdat, phytomenadion, cyanocobalamin.

VAREINFORMATION

Produktnavn	Nutricia varenr.	Salgsenhed
Nutrison Protein Plus Energy Multi Fibre, 500 ml	632371	12 x 500 ml flaske
Nutrison Protein Plus Energy Multi Fibre, 1000 ml	632395	8 x 1000 ml flaske

Næringsindhold pr. 100 ml

Energi	KJ	640
	kcal	153
Fedt (34 E%)	g	5,8
- heraf mættet fedtsyrer	g	1,5
-- MCT	g	0,9
- enkeltumættet fedtsyrer	g	3,2
- flerumættet fedtsyrer	g	1,0
Kulhydrat (44 E%)	g	16,9
- heraf sukkerarter	g	5,7
-- deraf laktose	g	<0,025
polysakkarider	g	11,1
Kostfibre (2 E%)	g	1,5
Protein (20 E%)	g	7,5
nitrogen	g	1,2
Salt	g	0,22

Mineraler og sporstoffer

Natrium	mg (mmol)	88 (3,8)
Kalium	mg (mmol)	169 (4,3)
Chlorid	mg (mmol)	57 (1,6)
Calcium	mg (mmol)	67 (1,7)
Fosfor	mg (mmol)	62 (2,0)
Magnesium	mg (mmol)	15 (0,6)
Jern	mg	2,5
Zink	mg	1,8
Kobber	mg	0,28
Mangan	mg	0,50
Fluor	mg	0,12
Molybdæn	μ g	8,6
Selen	μ g	8,5
Krom	μ g	13
Jod	μ g	22

Vitaminer

Vitamin A	μ g	123
Vitamin D	μ g	2,00
Vitamin E	mg (α -TE)	1,9
Vitamin K	μ g	8,0
Tiamin	mg	0,23
Riboflavin	mg	0,24
Niacin	mg (mg NE)	0,88 (2,7)
Pantothenyre	mg	0,80
Vitamin B ₆	mg	0,26
Folinsyre	μ g	40
Vitamin B ₁₂	μ g	0,54
Biotin	μ g	6,0
Vitamin C	mg	15

Andet

Carotenoide	mg	0,30
Kolin	mg	55
Vand	g	76
Osmolaritet	mOsm/l	390
Osmolalitet	mOsm/kg H ₂ O	510
Potential Renal Solute Load	mOsmol/l	549
PH værdi	pH	6,8